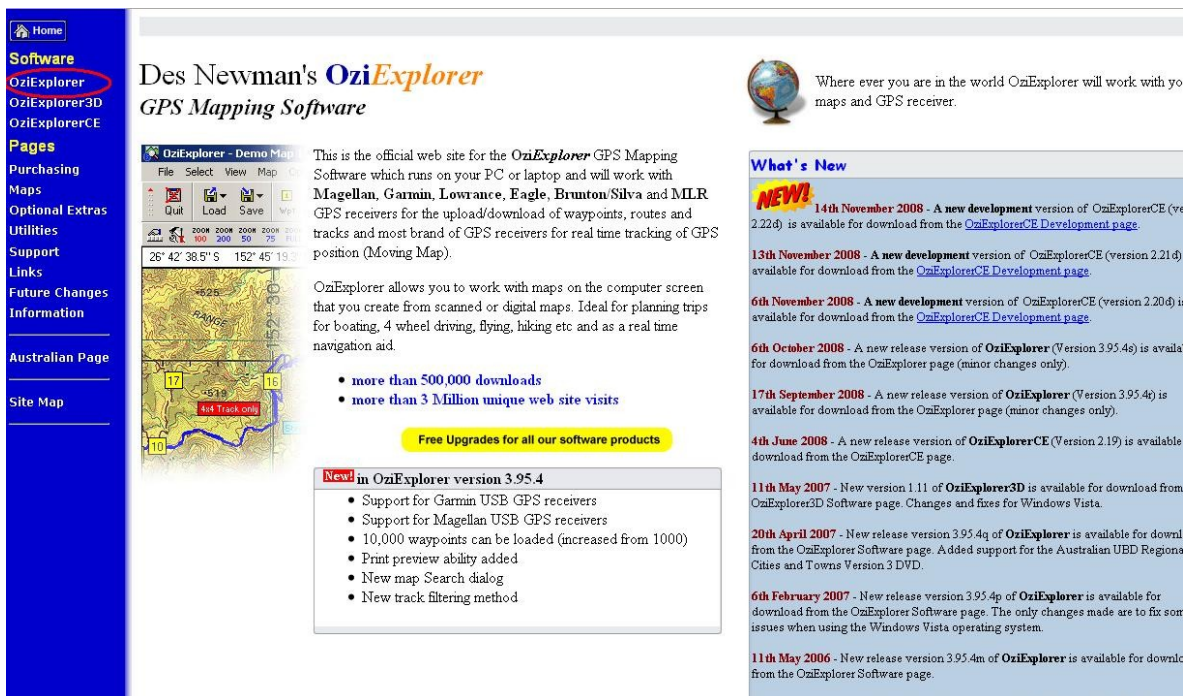


## Como cargar los archivos de waypoints y tracks en tu GPS

Puedes cargar en tu GPS los archivos de waypoints y tracks de las rutas de Bicimapas usando la versión gratuita de Oziexplorer y aunque no tengas mapas digitales. Aquí te explicamos como.

1. Baja la versión gratuita de Oziexplorer de internet en el siguiente link:  
[www.oziexplorer.com](http://www.oziexplorer.com)

Selecciona la versión en el idioma que prefieres.



Des Newman's **OziExplorer**  
GPS Mapping Software

Where ever you are in the world OziExplorer will work with yo maps and GPS receiver.

**What's New**

**NEW!** 14th November 2008 - A new development version of OziExplorerCE (ve 2.22d) is available for download from the [OziExplorerCE Development page](#).

13th November 2008 - A new development version of OziExplorerCE (version 2.21d) available for download from the [OziExplorerCE Development page](#).

6th November 2008 - A new development version of OziExplorerCE (version 2.20d) is available for download from the [OziExplorerCE Development page](#).

6th October 2008 - A new release version of OziExplorer (Version 3.95.4b) is available for download from the OziExplorer page (minor changes only).

17th September 2008 - A new release version of OziExplorer (Version 3.95.4c) is available for download from the OziExplorer page (minor changes only).

4th June 2008 - A new release version of OziExplorerCE (Version 2.19) is available download from the OziExplorerCE page.

11th May 2007 - New version 1.11 of OziExplorer3D is available for download from OziExplorer3D Software page. Changes and fixes for Windows Vista.

20th April 2007 - New release version 3.95.4q of OziExplorer is available for download from the OziExplorer Software page. Added support for the Australian UBD Regional Cities and Towns Version 3 DVD.

6th February 2007 - New release version 3.95.4p of OziExplorer is available for download from the OziExplorer Software page. The only changes made are to fix some issues when using the Windows Vista operating system.

11th May 2006 - New release version 3.95.4m of OziExplorer is available for download from the OziExplorer Software page.

**New!** in OziExplorer version 3.95.4

- Support for Garmin USB GPS receivers
- Support for Magellan USB GPS receivers
- 10,000 waypoints can be loaded (increased from 1000)
- Print preview ability added
- New map Search dialog
- New track filtering method

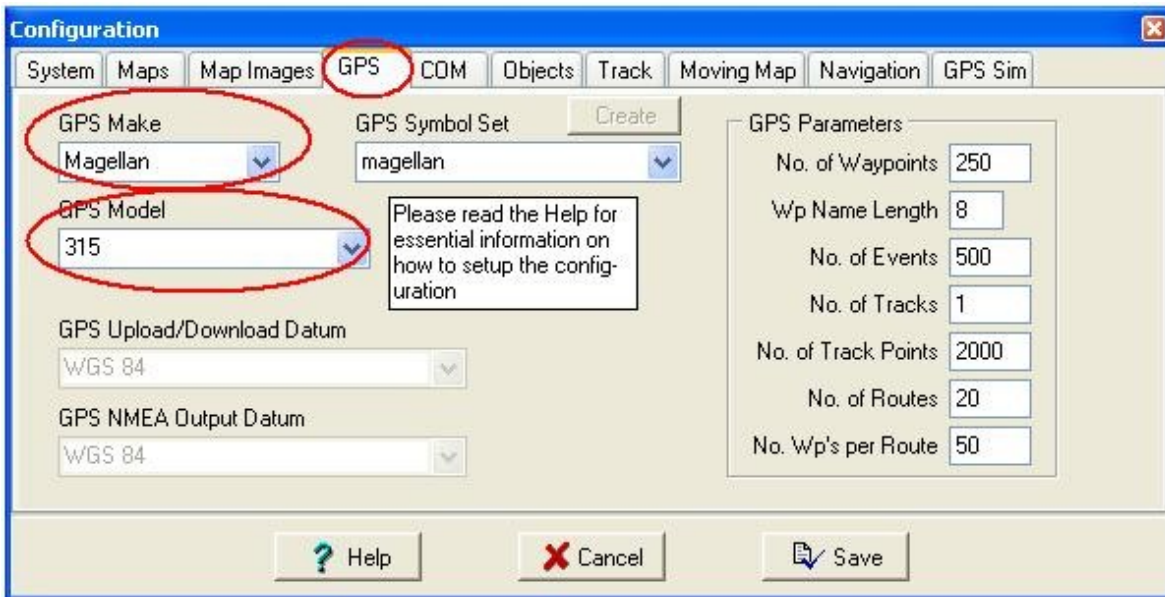
Free Upgrades for all our software products

- more than 500,000 downloads
- more than 3 Million unique web site visits

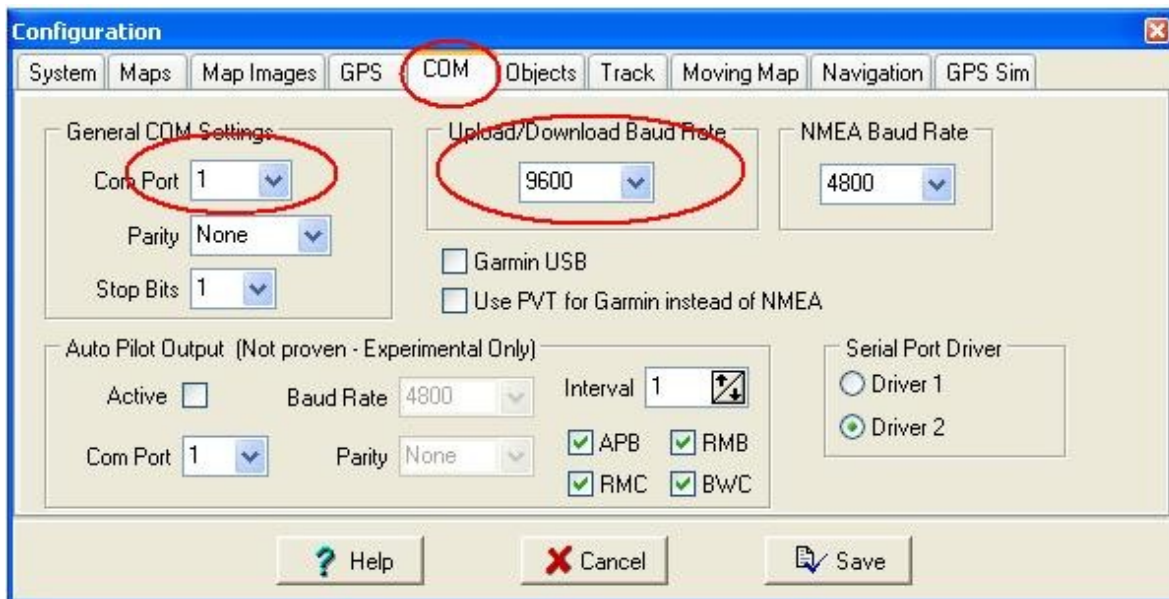
Instálalo en tu ordenador

2. Asegúrate de tener el cable que conecta tu GPS con la computadora. Cada fabricante de GPS tiene sus propios cables. Conecta GPS y computadora.
3. En el menú de configuración de Oziexplorer, en la pestaña GPS, introduce los datos de tu GPS, como se indica en la siguiente imagen



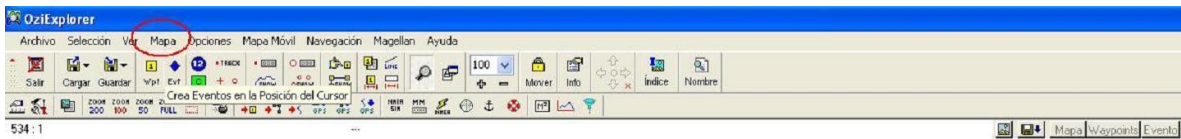


- Continuando en configuración pero en la pestaña COM, introduce la velocidad de comunicación (Baud Rate) entre computadora y GPS. También aquí pones el puerto donde conectarás el GPS. Ve la figura

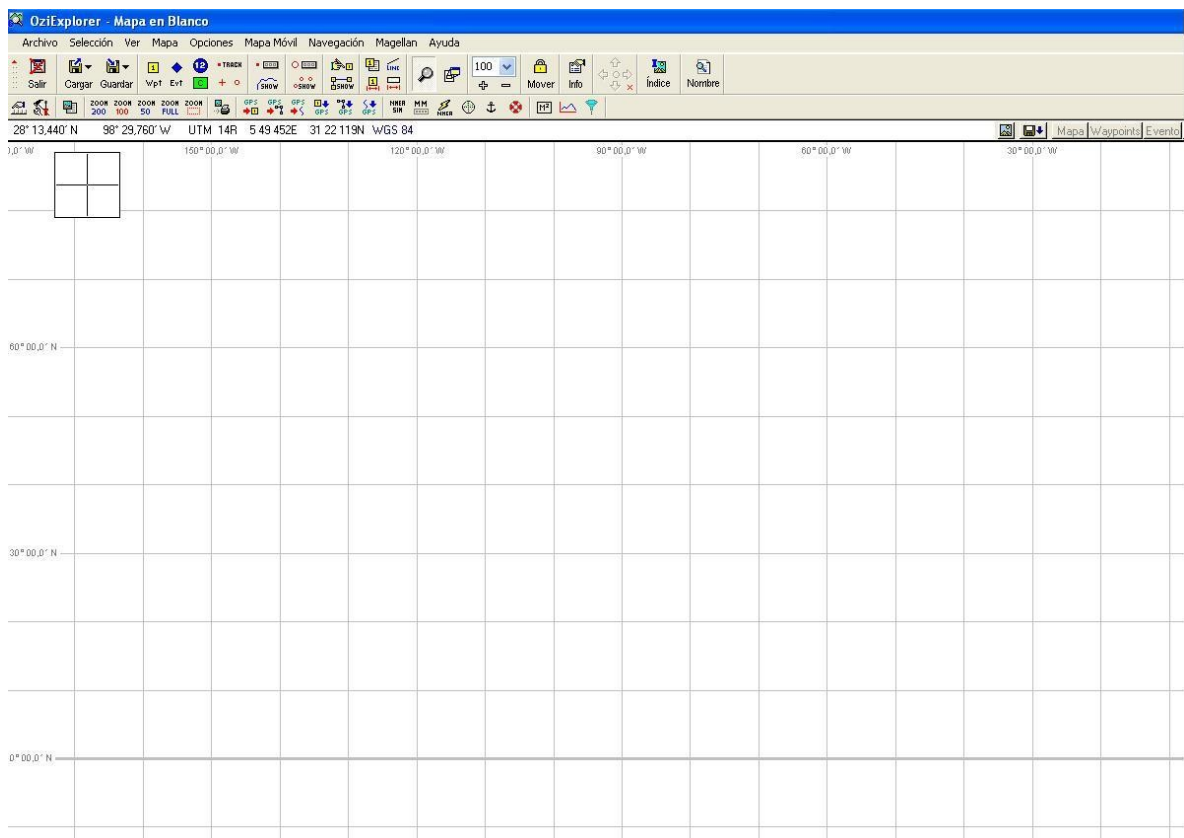


- En tu GPS debes poner la misma información. Ve el manual de tu modelo de GPS y sigue las instrucciones de configuración en lo respectivo al "Baud Rate". En los Garmin se hace en la página de "Interface" y en los Magellan en la sección de "Set up". Debes poner el mismo valor que pusiste en Oziexplorer.

6. Con los pasos anteriores ya puede haber comunicación entre tu GPS y la computadora
7. Haz click en el link 'Descargar' de los tracks que te interesen (Bizkaia, Alava, Gipuzkoa o Todos). Aparecerá un cuadro de dialogo en el que debes pulsar 'Guardar' para almacenar los archivos en alguna carpeta del disco duro de tu ordenador.
8. En Ozixplorer, ve al menú **Mapa/Mapa en Blanco (Map/Blank Map)**. Con esto estás creando un mapa en blanco (es decir sin una imagen) que abarca todo el mundo.



Esta es una imagen del mapa en blanco ya abierto

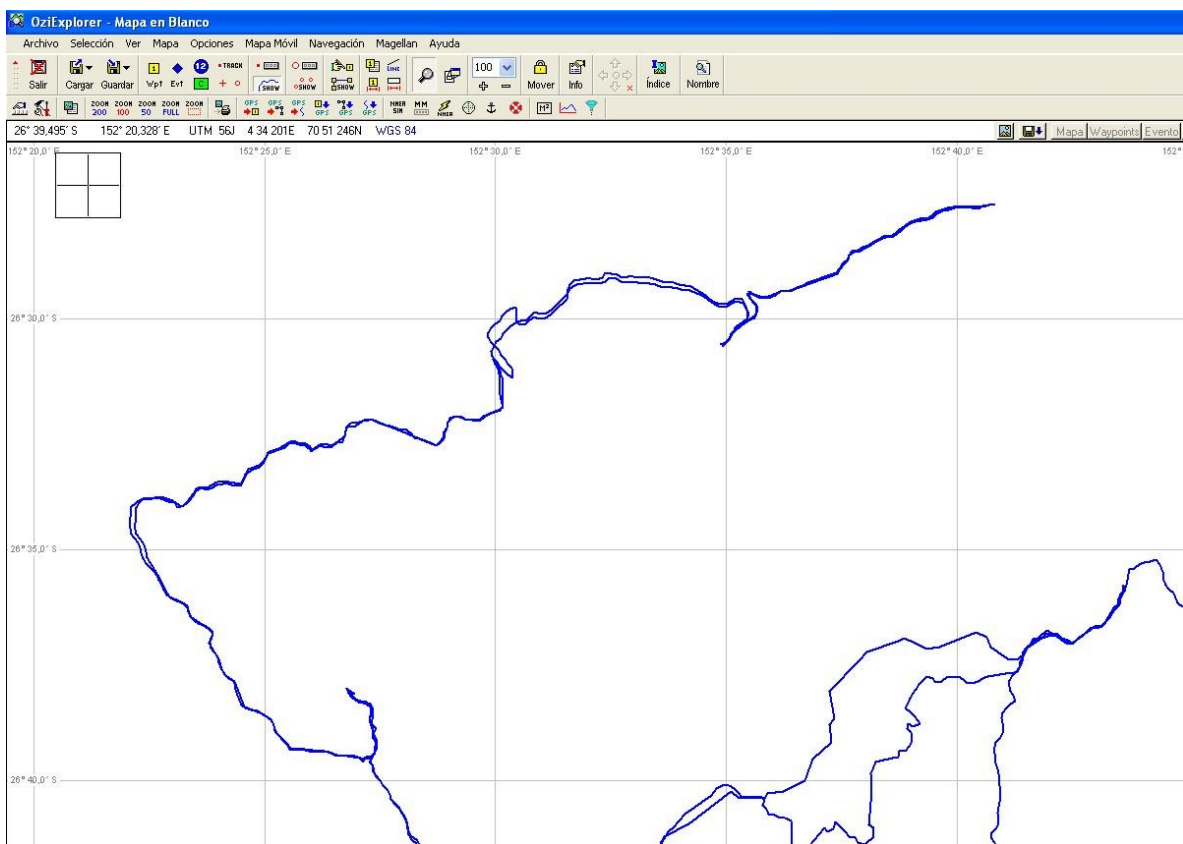


9. Empezaremos por cargar el archivo de tracks. Haz click en el botón **Cargar (Load)** y luego en **Cargar archivo de tracks múltiple (Load track from file Multi)**. Selecciona la carpeta donde tienes guardado el archivo del track que deseas (tienen extensión .plt) y abre el archivo. Verás que aparece el track en

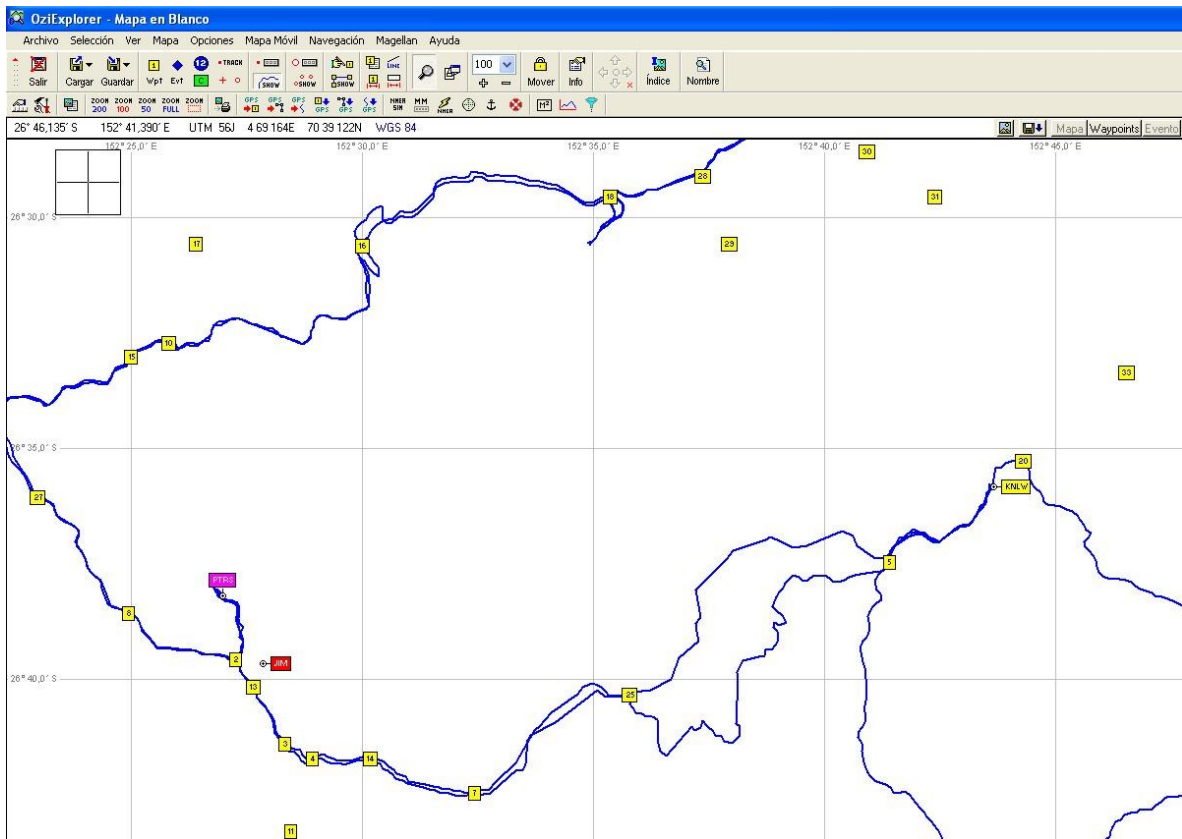
el mapa en blanco aunque tal vez tengas que buscar un poco en la pantalla. Es buena idea poner el zoom a un 20% para que tengas toda la visión del mapa en blanco en alguna carpeta del disco duro de tu ordenador.



Esta imagen muestra el track sobre el mapa en blanco:



10. Ahora cargamos el archivo de waypoints. Haz click en el botón **Cargar (Load)** y luego en **Cargar archivo de waypoints (Load waypoints from file)**. Selecciona la carpeta donde tienes guardado el archivo de waypoints que deseas (tienen extensión .wpt) y abre el archivo. Verás que aparecen los puntos en el mapa en blanco.



11. En la barra de menús en la parte superior verás uno que lleva el nombre de tu GPS, según configuraste Oziexplorer. En él se encuentran las funciones de intercambio de información entre GPS y computadora



12. Para subir el archivo de track haz clic en el **Menú del GPS** y luego selecciona **Enviar el track al GPS (Send track to GPS)**. En la pantalla inferior izquierda aparecerá una ventana con el progreso de la carga de información. Una vez terminado podrás ver el track en la pantalla de tu GPS. Nota: al subir un track al GPS, se borrará el track que tengas en ese momento en la memoria del equipo

13. Para subir el archivo de waypoints haz clic en el **Menú del GPS** y luego selecciona **Enviar waypoints al GPS (Send waypoints to GPS)**. En la pantalla inferior izquierda aparecerá una ventana con el progreso de la carga de información. Una vez terminado podrás ver los waypoints en la pantalla de

tu GPS. Nota: Al cargar waypoints, se combinan con los que ya tienes en la memoria de tu GPS.

14. Listo. Ya tienes la información en tu GPS lista para ir a recorrer un nuevo Sendero de MTB.
15. Puedes seguir el mismo procedimiento para bajar los tracks y waypoints que hayas marcado en tu GPS. La única diferencia es que en el **Menú del GPS** seleccionas la opción de **Obtener (Get)**.